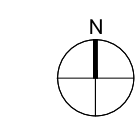


- LIMITE DO CONCELHO (CAOP 2014)
- URBANO
- AGRICOLA
- MATOS / PASTAGENS
- FLORESTA
- PLANOS DE ÁGUA
- REDE VIÁRIA PRINCIPAL

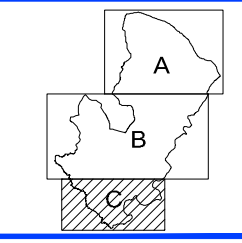


REVISÃO DO PLANO DIRECTOR MUNICIPAL DE MIRANDA DO DOURO

SITUAÇÃO EXISTENTE



Gestão Integrada de Projectos e Planeamento, Lda
 Estrada Exterior do Circunveição, 3846-17, Sala 5
 Areeiro - 4435-183 Rio Tinto
 Email: gisp@gipo.pt
 tel. 229773900 Fax: 229773909



PROPOSTA DO PLANO
 Equidistância das Curvas de Nível: 5 metros
 Sistema de Referência: Datum 73 - Datum Altimétrico de Cascais
 Projeção Cartográfica: Gauss-Krüger
 Exactidão Posicional: 1,50m
 Exactidão Temática: 90%
 Precisão Nominal Posicional das Saídas Gráficas: Folhas A e B - 1,76 Folha C - 1,33
 Entidade Produtora e Data de Edição: ESTEREOFOTO, em 2011
 Número, Data de Homologação e Entidade Responsável: 2013-01-16, DGT

Escala: 1/25000

Data: OUTUBRO 2014

Planta Nº 4