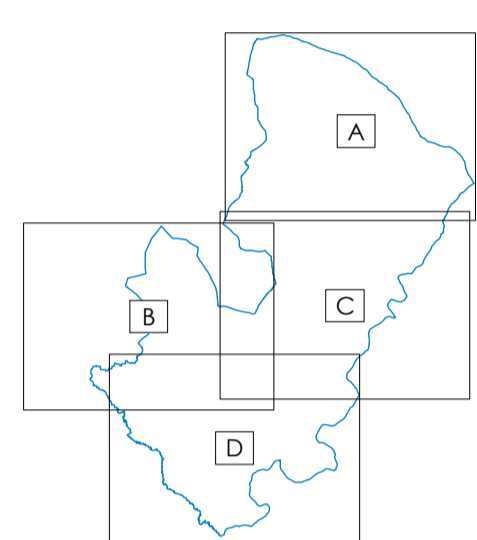


IDENTIFICAÇÃO DA CARTOGRAFIA DE REFERÊNCIA
 Entidade proprietária: Câmara Municipal de Miranda do Douro
 Entidade Produtora: Estereotelo Geogenharia, S.A.
 Data de Edição: 2011
 Série Cartográfica Oficial: N/D
 Data e número da homologação e entidade responsável pela homologação: 16/01/2013, Processo de homologação nº 148, DGT
 Sistema de Referência: Projeção de Gauss-Kruger, Elipsóide de Hayford, Datum 73
 Exactidão Posicional: 1,5 metros
 Exactidão Temática: 95%
 Entidade Produtora da Cartografia Temática: dBLab, Lda.
 Limite Administrativo: CAOP 2013
 Precisão Posicional Nominal: 1,04



Dados de tráfego das EN, EM e arruamentos em geral relativos ao ano de 2013 (contagens)
 Dados de tráfego das vias do centro histórico de Miranda do Douro relativos ao ano de 2003.
 Dados de tráfego do ICS relativos ao ano de 2012 (previsão).

ESCALA DE CORES Lden - dB(A)
 APA, 2007

- > 50.0 cBA
- > 55.0 cBA
- > 60.0 cBA
- > 65.0 cBA
- > 70.0 cBA

MÉTODO DE CÁLCULO
 NMPB96 e XP S 31-133
 NP4361-2 (ISO 9613)

- LEGENDA**
- Edifícios
 - Rodovias
 - Indústrias
 - Limite do Município
 - Ponto de Validação
 - Curvas de Nível

ELABORADO POR

CLIENTE
 Câmara Municipal de Miranda do Douro

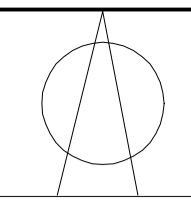
TÍTULO
 Mapa de Ruído do Município de Miranda do Douro
 - Indicador Lden -

CARTA
 Anexo II - Carta 2.1 - A

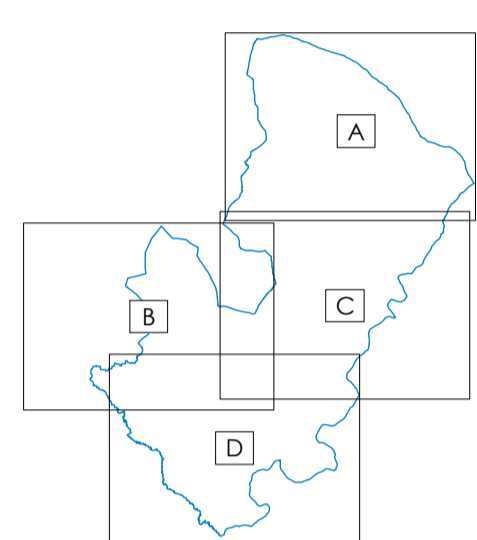
ESCALA
 1/25 000

DATA	REFERÊNCIA
Junho 2013	12_087_MRP01

Os resultados de ensaio referem-se exclusivamente aos itens ensaiados. Este Relatório só pode ser reproduzido na íntegra, excepto quando haja autorização expressa do dBLab.

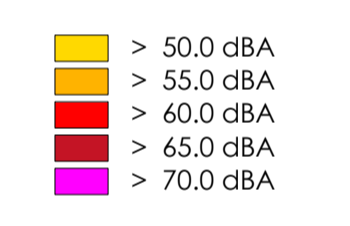


IDENTIFICAÇÃO DA CARTOGRAFIA DE REFERÊNCIA
 Entidade proprietária: Câmara Municipal de Miranda do Douro
 Entidade produtora: Estereotopo Geoenharia, S.A.
 Data de Edição: 2011
 Série Cartográfica Oficial: N/D
 Data e número da homologação e entidade responsável pela homologação: 14/01/2013, Processo de homologação nº 148, DGT
 Sistema de Referência: Projecção de Gauss-Kruger, Elipsóide de Hayford, Datum 73
 Exactidão Posicional: 1.5 metros
 Exactidão Temática: 95%
 Entidade produtora da Cartografia Temática: dBLab, Lda.
 Limite Administrativo: CAOP 2013
 Precisão Posicional Nominal: 1,04



Dados de tráfego das EN, EM e arruamentos em geral relativos ao ano de 2013 (contagens)
 Dados de tráfego das vias do centro histórico de Miranda do Douro relativos ao ano de 2003.
 Dados de tráfego do ICS relativos ao ano de 2012 (previsão).

ESCALA DE CORES Lden - dB(A)
 APA, 2007



MÉTODO DE CÁLCULO
 NMPB96 e XP S 31-133
 NP4361-2 (ISO 9613)

- LEGENDA
- Edifícios
 - Rodovias
 - Indústrias
 - Limite do Município
 - Ponto de Validação
 - Curvas de Nível

ELABORADO POR

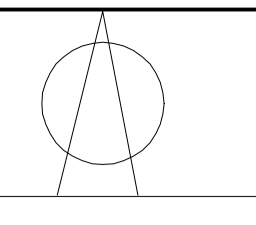
CLIENTE
 Câmara Municipal de Miranda do Douro

TÍTULO
 Mapa de Ruído do Município de Miranda do Douro
 - Indicador Lden -

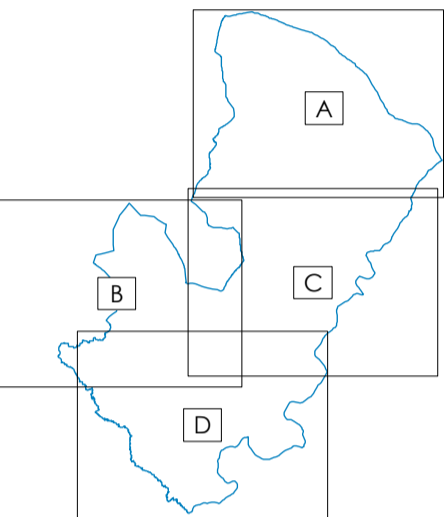
CARTA
 Anexo II - Carta 2.1 - B

ESCALA
 1/25 000

DATA	REFERÊNCIA
Junho 2013	12_087_MRP01

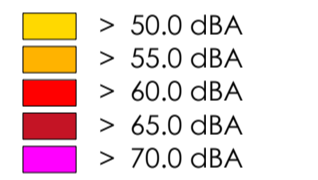


IDENTIFICAÇÃO DA CARTOGRAFIA DE REFERÊNCIA
 Entidade proprietária: Câmara Municipal de Miranda do Douro
 Entidade Produtora: Estereotelo Geogenharia, S.A.
 Data de Edição: 2011
 Série Cartográfica Oficial: N/D
 Data e número da homologação e entidade responsável pela homologação: 16/01/2013, Processo de homologação nº 148, DGT
 Sistema de Referência: Projeção de Gauss-Kruger, Elipsóide de Hayford, Datum 73
 Exactidão Posicional: 1,5 metros
 Exactidão Temática: 95%
 Entidade Produtora da Cartografia Temática: dBLab, Lda.
 Limite Administrativo: CAOP 2013
 Precisão Posicional Nominal: 1,04



Dados de tráfego das EN, EM e arruamentos em geral relativos ao ano de 2013 (contagens)
 Dados de tráfego das vias do centro histórico de Miranda do Douro relativos ao ano de 2003.
 Dados de tráfego do ICS relativos ao ano de 2012 (previsão).

ESCALA DE CORES Lden - dB(A)
 APA, 2007



MÉTODO DE CÁLCULO
 NMPB96 e XP S 31-133
 NP4361-2 (ISO 9613)

LEGENDA

	Edifícios
	Rodovias
	Indústrias
	Limite do Município
	Ponto de Validação
	Curvas de Nível



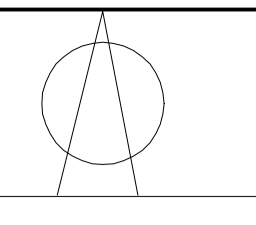
CLIENTE
 Câmara Municipal de Miranda do Douro

TÍTULO
 Mapa de Ruído do Município de Miranda do Douro - Indicador Lden -

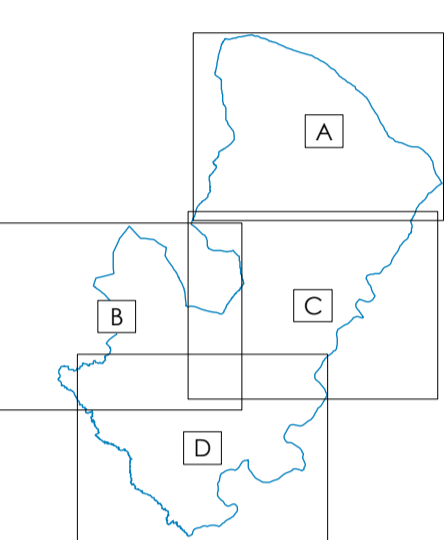
CARTA
 Anexo II - Carta 2.1 - C

ESCALA
 1/25 000

DATA	REFERÊNCIA
Junho 2013	12_087_MRP01



IDENTIFICAÇÃO DA CARTOGRAFIA DE REFERÊNCIA
 Entidade proprietária: Câmara Municipal de Miranda do Douro
 Entidade Produtora: Estereotelo Geoenharia, S.A.
 Data de Edição: 2011
 Série Cartográfica Oficial: N/D
 Data e número da homologação e entidade responsável pela homologação: 14/01/2013, Processo de homologação nº 148, DGT
 Sistema de Referência: Projeção de Gauss-Kruger, Elipsóide de Hayford, Datum 73
 Exactidão Posicional: 1,5 metros
 Exactidão Temática: 95%
 Entidade Produtora da Cartografia Temática: dBLab, Lda.
 Limite Administrativo: CAOP 2013
 Precisão Posicional Nominal: 1,04



Dados de tráfego das EN, EM e arruamentos em geral relativos ao ano de 2013 (contagens)
 Dados de tráfego das vias do centro histórico de Miranda do Douro relativos ao ano de 2003.
 Dados de tráfego do ICS relativos ao ano de 2012 (previsão).

ESCALA DE CORES Lden - dB(A)
 APA, 2007

- > 50.0 cBA
- > 55.0 cBA
- > 60.0 cBA
- > 65.0 cBA
- > 70.0 cBA

MÉTODO DE CÁLCULO
 NMPB96 e XP S 31-133
 NP4361-2 (ISO 9613)

- LEGENDA
- Edifícios
 - Rodovias
 - Indústrias
 - Limite do Município
 - Ponto de Validação
 - Curvas de Nível

ELABORADO POR

CLIENTE
 Câmara Municipal de Miranda do Douro

TÍTULO
 Mapa de Ruído do Município de Miranda do Douro
 - Indicador Lden -

CARTA
 Anexo II - Carta 2.1 - D

ESCALA
 1/25 000

DATA	REFERÊNCIA
Junho 2013	12_087_MRP01