

IDENTIFICAÇÃO DA CARTOGRAFIA DE REFERÊNCIA
 Entidade proprietária: Câmara Municipal de Miranda do Douro
 Entidade Produtora: Estereofoto Geoengenharia, S.A.
 Data de Edição: 2011
 Série Cartográfica Oficial: N/D
 Data e número da homologação e entidade responsável pela homologação: 16/01/2013, Processo de homologação nº 148, DC
 Sistema de Referência: Projecção de Gauss-Kruger, Elipsóide de Hayford, Datum 73
 Exactidão Posicional: 1,5 metros
 Exactidão Temática: 95%
 Entidade Produtora da Cartografia Temática: dBLab, Lda.
 Limite Administrativo: CAOP 2013
 Precisão Posicional Nominal: 1,04

NOTA
 As zonas mistas apresentadas nesta carta correspondem a:
 - perímetros urbanos existentes e respectiva expansão
 - equipamentos existentes e propostos
 - espaços culturais
 - espaços de ocupação turística
 As zonas industriais e os espaços de actividades económicas rurais não tem limites máximos de ruído associados





NÍVEIS EM EXCESSO - Ln


	> 0.0 dBA
	> 5.0 dBA
	> 10.0 dBA

ZONAMENTO ACÚSTICO

	Zona Mista
	Z. Industrial / Act. Económicas

LEGENDA

	Edifícios
	Rodovias
	Indústrias
	Limite do Município

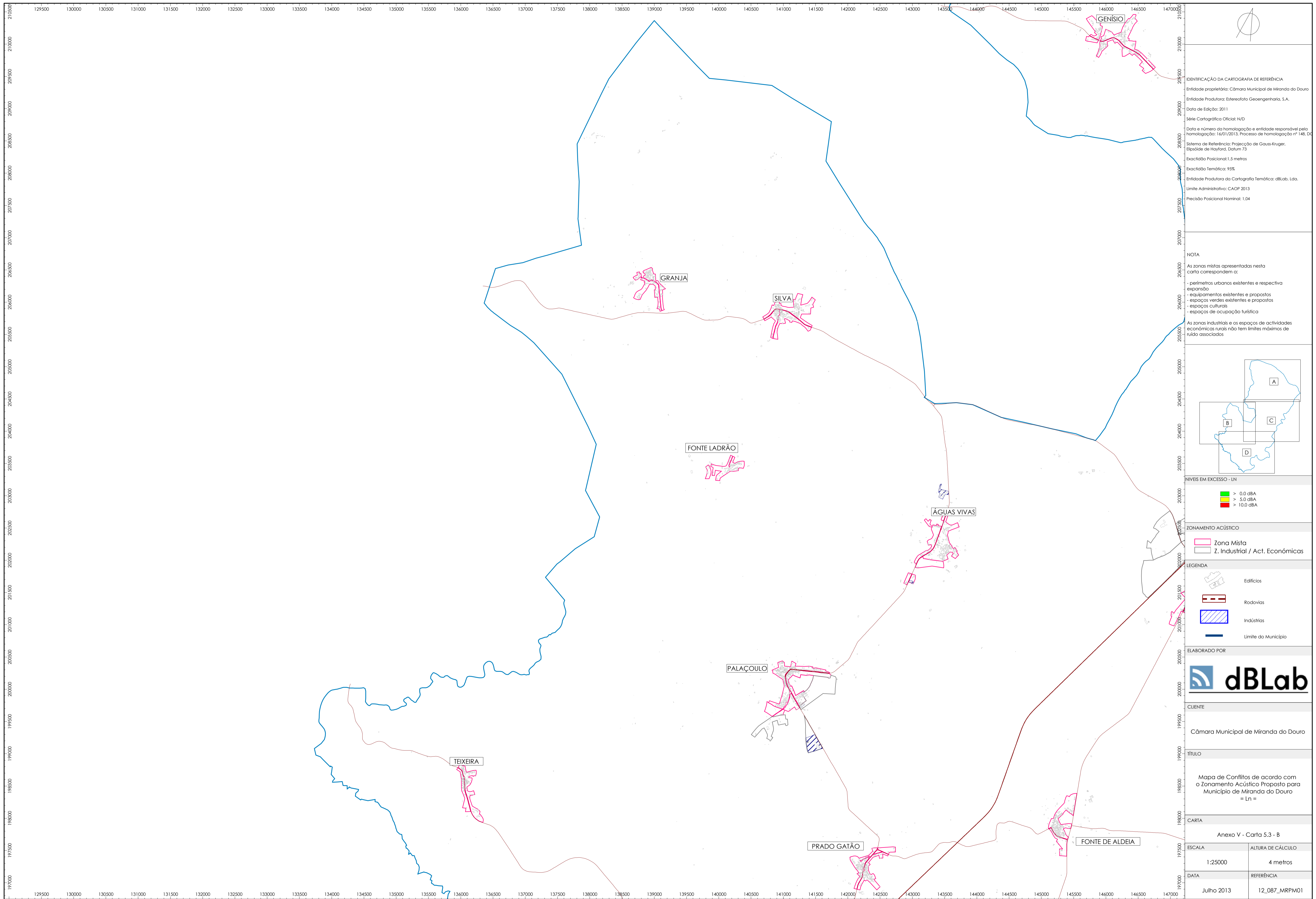
ELABORADO POR


CLIENTE
 Câmara Municipal de Miranda do Douro

TÍTULO
 Mapa de Conflitos de acordo com o Zonamento Acústico Proposto para Município de Miranda do Douro = Ln =

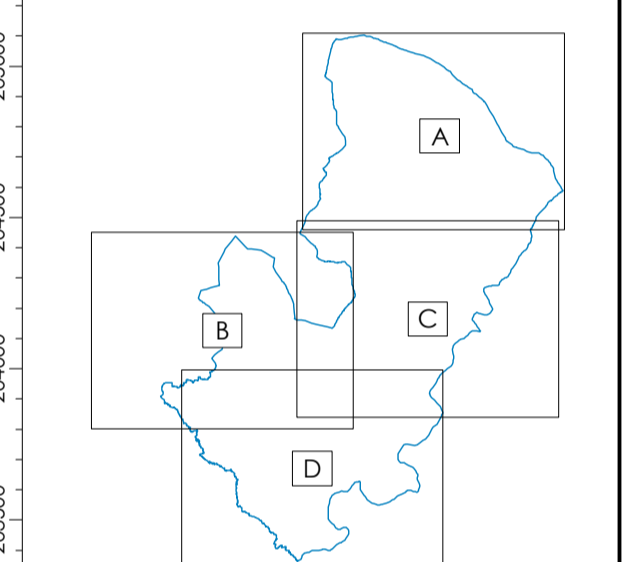
CARTA
 Anexo V - Carta 5.3 - A

ESCALA 1:25000	ALTURA DE CÁLCULO 4 metros
DATA Julho 2013	REFERÊNCIA 12_087_MRP01



IDENTIFICAÇÃO DA CARTOGRAFIA DE REFERÊNCIA
 Entidade proprietária: Câmara Municipal de Miranda do Douro
 Entidade Produtora: Estereofoto Geoenharia, S.A.
 Data de Edição: 2011
 Série Cartográfica Oficial: N/D
 Data e número da homologação e entidade responsável pela homologação: 16/01/2013, Processo de homologação nº 148, DC
 Sistema de Referência: Projecção de Gauss-Kruger, Elipsóide de Hayford, Datum 73
 Exactidão Posicional: 1,5 metros
 Exactidão Temática: 95%
 Entidade Produtora da Cartografia Temática: dBLab, Lda.
 Limite Administrativo: CAOP 2013
 Precisão Posicional Nominal: 1,04

NOTA
 As zonas mistas apresentadas nesta carta correspondem a:
 - perímetros urbanos existentes e respectiva expansão
 - equipamentos existentes e propostos
 - espaços verdes existentes e propostos
 - espaços culturais
 - espaços de ocupação turística
 As zonas industriais e os espaços de actividades económicas rurais não tem limites máximos de ruído associados



NÍVEIS EM EXCESSO - L_n
 > 0.0 dBA
 > 5.0 dBA
 > 10.0 dBA

ZONAMENTO ACÚSTICO
 Zona Mista
 Z. Industrial / Act. Económicas

LEGENDA
 Edifícios
 Rodovias
 Indústrias
 Limite do Município

ELABORADO POR

CLIENTE
 Câmara Municipal de Miranda do Douro

TÍTULO
 Mapa de Conflitos de acordo com o Zonamento Acústico Proposto para Município de Miranda do Douro = L_n =

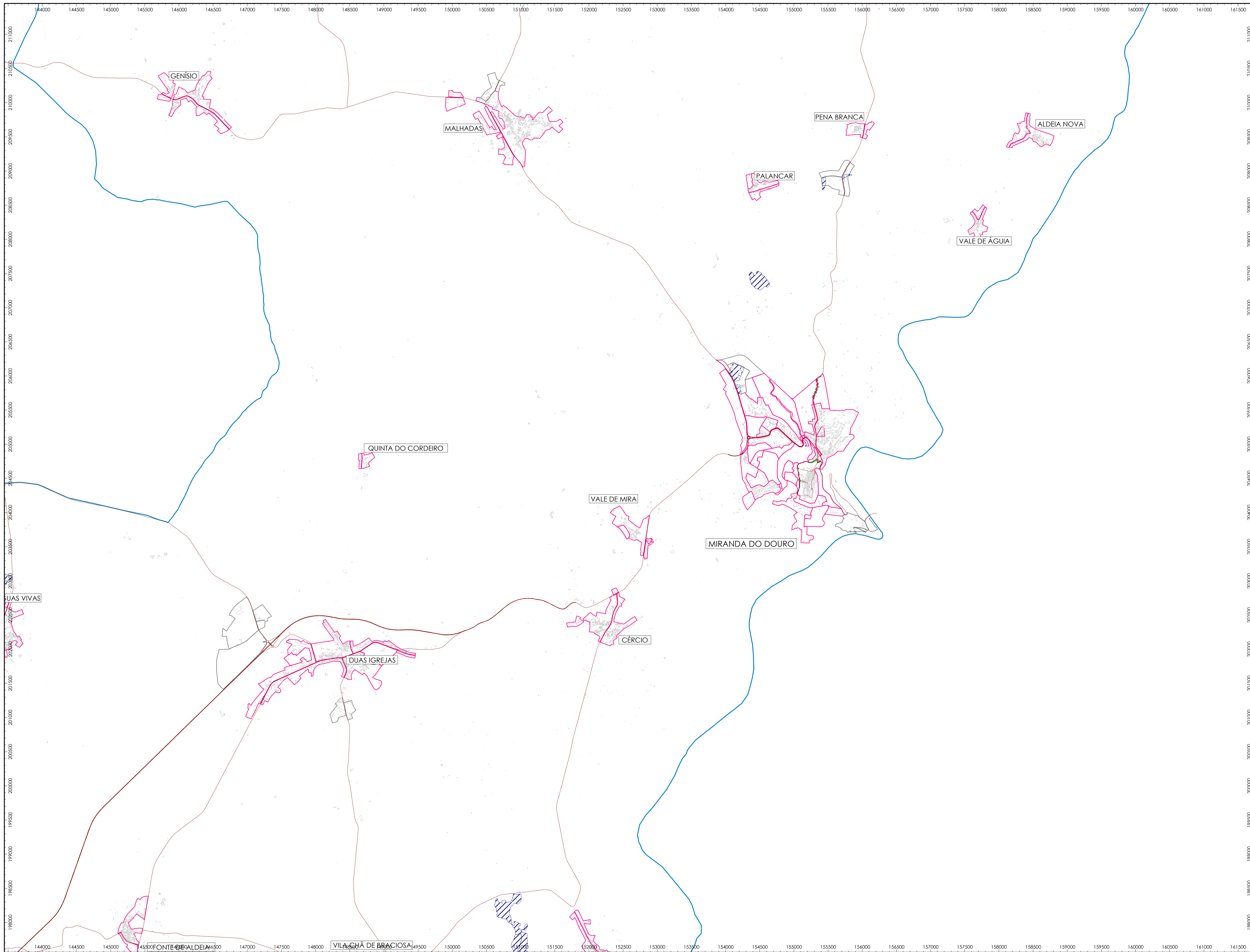
CARTA
 Anexo V - Carta 5.3 - B

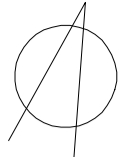
ESCALA
 1:25000

ALTURA DE CÁLCULO
 4 metros

DATA
 Julho 2013

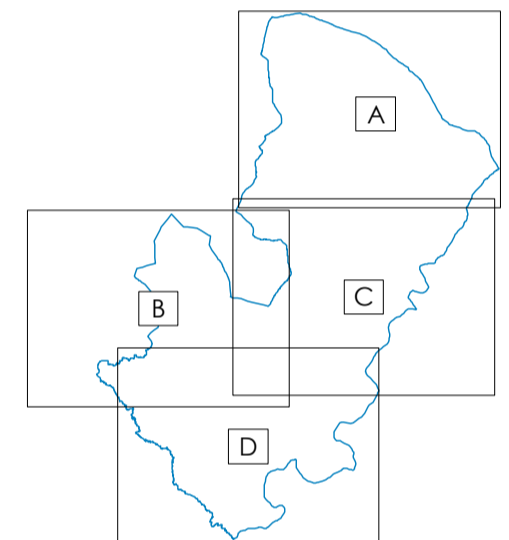
REFERÊNCIA
 12_087_MRP01





IDENTIFICAÇÃO DA CARTOGRAFIA DE REFERÊNCIA
 Entidade proprietária: Câmara Municipal de Miranda do Douro
 Entidade produtora: Estereofoto Geoenharia, S.A.
 Data de Edição: 2011
 Série Cartográfica Oficial: N/D
 Data e número da homologação e entidade responsável pela homologação: 16/01/2013, Processo de homologação nº 148, DC
 Sistema de Referência: Projecção de Gauss-Kruger, Elipsóide de Hayford, Datum 73
 Exactidão Posicional: 1,5 metros
 Exactidão Temática: 95%
 Entidade Produtora da Cartografia Temática: dBLab, Lda.
 Limite Administrativo: CAOP 2013
 Precisão Posicional Nominal: 1,04

NOTA
 As zonas mistas apresentadas nesta carta correspondem a:
 - perímetros urbanos existentes e respectiva expansão
 - equipamentos existentes e propostos
 - espaços culturais
 - espaços de ocupação turística
 As zonas industriais e os espaços de actividades económicas rurais não têm limites máximos de ruído associados







NÍVEIS EM EXCESSO - Ln


■	> 0.0 dBA
■	> 5.0 dBA
■	> 10.0 dBA

ZONAMENTO ACÚSTICO

■	Zona Mista
■	Z. Industrial / Act. Económicas

LEGENDA

	Edifícios
	Rodovias
	Indústrias
	Limite do Município

ELABORADO POR


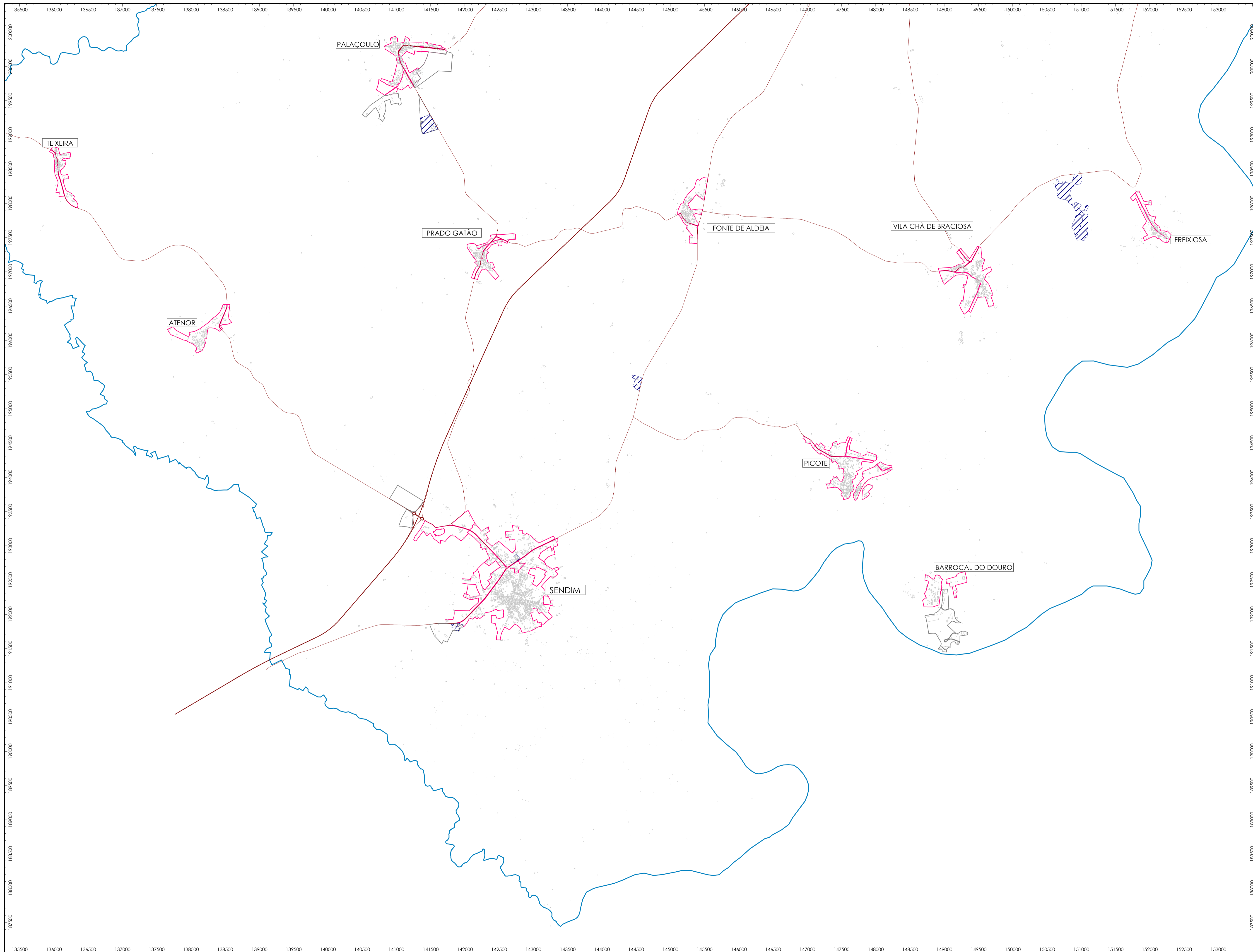
CLIENTE
 Câmara Municipal de Miranda do Douro

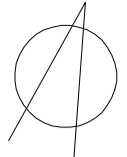
TÍTULO
 Mapa de Conflitos de acordo com o Zonamento Acústico Proposto para Município de Miranda do Douro = Ln =

CARTA
 Anexo V - Carta 5.3 - C

ESCALA	ALTURA DE CÁLCULO
1:25000	4 metros
DATA	REFERÊNCIA
Julho 2013	12_087_MRP01

Os resultados de ensaio referem-se exclusivamente aos itens ensaiados. Este Relatório só pode ser reproduzido na íntegra, excepto quando haja autorização expressa do dBLab.





IDENTIFICAÇÃO DA CARTOGRAFIA DE REFERÊNCIA

Entidade proprietária: Câmara Municipal de Miranda do Douro
 Entidade produtora: Estereofoto Geoengenharia, S.A.
 Data de Edição: 2011
 Série Cartográfica Oficial: N/D
 Data e número da homologação e entidade responsável pela homologação: 16/01/2013, Processo de homologação nº 148, DC
 Sistema de Referência: Projecção de Gauss-Kruger, Elipsóide de Hayford, Datum 73
 Exactidão Posicional: 1,5 metros
 Exactidão Temática: 95%
 Entidade produtora da Cartografia Temática: dBLab, Lda.
 Limite Administrativo: CAOP 2013
 Precisão Posicional Nominal: 1,04

NOTA

As zonas mistas apresentadas nesta carta correspondem a:

- perímetros urbanos existentes e respectiva expansão
- equipamentos existentes e propostos
- espaços verdes existentes e propostos
- espaços culturais
- espaços de ocupação turística

As zonas industriais e os espaços de actividades económicas rurais não tem limites máximos de ruído associados





NÍVEIS EM EXCESSO - Ln

	> 0,0 dBA
	> 5,0 dBA
	> 10,0 dBA


ZONAMENTO ACÚSTICO

- Zona Mista
- Z. Industrial / Act. Económicas

LEGENDA

-  Edifícios
-  Rodovias
-  Indústrias
-  Limite do Município

ELABORADO POR



CLIENTE

Câmara Municipal de Miranda do Douro

TÍTULO

Mapa de Conflitos de acordo com o Zonamento Acústico Proposto para Município de Miranda do Douro = Ln =

CARTA

Anexo V - Carta 5.3 - D

ESCALA	ALTURA DE CÁLCULO
1:25000	4 metros
DATA	REFERÊNCIA
Julho 2013	12_087_MRP01