

500 m



Capela do Carrasco

Este santuário terá sido utilizado como um ermitério onde um frade ermitão, nas paredes interiores da capela, relatou através de pinturas preciosas, em tamanho natural, a vida Sagrada de Nossa Senhora da Assunção.

Mais tarde, devido ao avançado estado de degradação foi decidido reparar as paredes, com um reboco, pondo fim as admiradas pinturas.

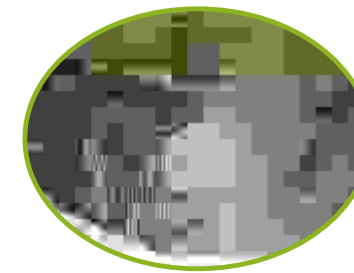
3600 m = 3km 600m



Fraga da Moura Barruoco Pardo

De aspecto interessante, esta elevação rochosa, isolada e cavernosa, dá lugar a uma apertada Junta no seu interior. Acredita-se que tenha vivido lá, durante muitos anos, uma Moura encantada.

1570 m = 1km 570m



Gravuras Rupestres

As gravuras são de extrema importância histórica e de grande valor arqueológico tendo indícios de época pré - Histórica. Este possível Santuário Rupestre é composto por algumas escavações, feitas na pedra e desenhos gravados em rochas, possivelmente anteriores à escrita, para assinalar ou contar cabeças de gado, feitos com seixos - quartzo.

A visitar em Pal açoulo

59 m



Museu Rural e Etnográfico de Pal açoulo

Este museu é um local de interesse da aldeia, uma vez que relata os usos e costumes da terra, através do património existente: a cozinha regional, o quarto de dormir, as alfaias agrícolas, os trajes tradicionais, os utensílios do ciclo da lã, do linho e do fabrico do calçado, entre muitos outros.

70 m



Igreja Matriz de São Miguel

O campanário desta igreja terá sido fundado no séc. XIII, de estilo Românico. Tem quatro altares e o altar-mor, onde se encontra o padroeiro, S. Miguel.

1900 m = 1km 900m



Penha al Castro

Provavelmente de origem pré-romana, situado numa pequena elevação rochosa, denominada Penha Al Castro, cujos achados arqueológicos demonstram a existência de uma antiga fortificação.

Legenda

— Distância entre a Praça e o local designado