

Ficha do Município

MIRANDA DO DOURO

1.º Trimestre de 2015

A. Dados entidade:

Área (Km2) 487.22 População (hab.) 7482 Eleitores (n.º) 8503
Pessoal ao serviço (n.º) 151 (1.º Trimestre de 2015)

B. Receita corrente cobrada líquida

Receita Corrente Líquida 2012	Receita Corrente Líquida 2013	Receita Corrente Líquida 2014	Total	Média da receita corrente líquida
(1)	(2)	(3)	(4) = (1)+(2)+(3)	(5)=(4)/(3)
6.685.835	8.145.837	9.079.126	23.910.797	7.970.266

C. Limites da dívida total da autarquia para o ano corrente (Lei do regime financeiro das autarquias locais):

Limite dívida total 2015 (1,5* média da receita corrente cobrada líquida dos últimos três anos) (artº 52º Lei nº73/2013)

Limite da dívida total 11.955.398,57

D. Dívida total da autarquia

(em euros)

Limite	Dívida Total						
	Total da dívida a terceiros	Contribuição SM/AM/SEL/Ent. Part	Dívida Total	Dívida Total Excluindo NãoOrçamentais e FAM	Montante em Excesso	Margem Absoluta	Margem Utilizável
(1)	(2)	(3)	(4)=(2)+(3)	(5)	(6)=(5)-(1), se (5)>(1)	(7)=(1)-(5), se (5)<(1)	(8)=(7)*20%
11.955.399	01/01/2015						
	8.268.597	209.771	8.478.368	7.431.422		4.523.976	904.795
	31/03/2015						
	8.192.433	128.548	8.320.981	7.261.863		4.693.536	938.707
Variação da Dívida %							-2,28%
Variação do Excesso da Dívida %							
Margem Disponível por Utilizar							1.074.355

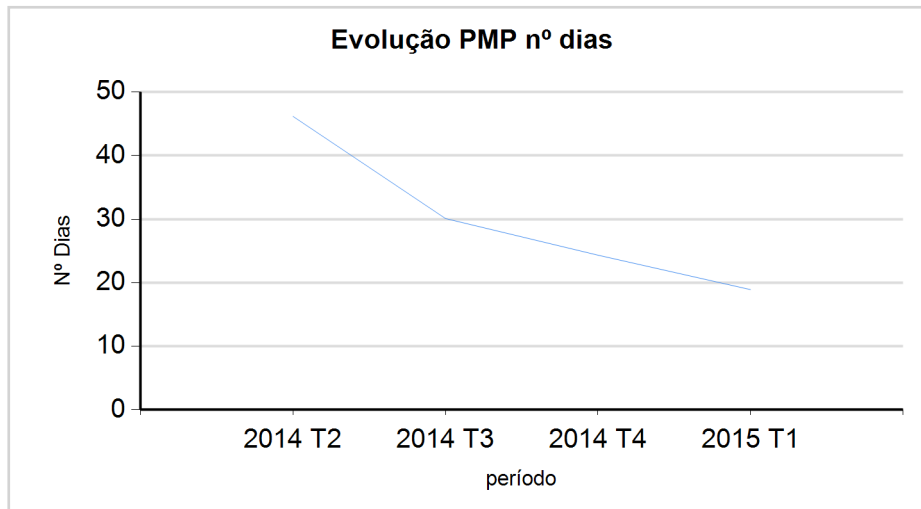
E. Prazo Médio de Pagamentos: (31-03-2015)

1. Dívidas a fornecedores curto prazo acumuladas 1.432.643 PMP 19 dias
2. Aquisição acumuladas 6.908.213
3. Último PMP publicado 24 dias (31/12/2014)

Ficha do Município

MIRANDA DO DOURO

1.º Trimestre de 2015



F. Indicadores de base para determinar situação de Saneamento ou Recuperação Financeira:

Média da receita corrente líquida (últimos três anos)	7.970.266	Grau de execução da receita ano n-1 (%)	94,76%
Dívida total excluindo orçamentais e FAM (31-03-2015) <small>(período corrente)</small>	7.261.863	Grau de execução da receita ano n-2 (%)	92,68%
Dívida total excluindo empréstimos (31-03-2015) <small>(período corrente)</small>	390.271		

Saneamento Financeiro

Condições de adesão facultativa

Dívida total = ou > média das receitas correntes dos últimos três anos

Dívida total, excluindo empréstimos > 0,75 da média das receitas correntes dos últimos três anos

Condições de adesão obrigatória

(facultativas para adesão ao mecanismo de recuperação financeira)

Dívida total > 2,25 * média das receitas correntes dos últimos três anos e menor ou igual a 3 * a média das receitas correntes dos últimos três anos

Recuperação Financeira

Dívida total > 3* média das receitas correntes dos últimos três anos

Nota: Esta informação é meramente informativa uma vez que a aferição da situação de saneamento financeiro ou de ruptura financeira é efectuada com base nos dados da conta de gerência/prestação de contas.

G. Indicadores de Alerta Precoce:

Dívida total = ou > média das receitas correntes dos últimos três anos	<input type="checkbox"/>	Dívida total = ou > 1,5 * média das receitas correntes dos últimos três anos	<input type="checkbox"/>
Taxa de execução da receita ano n-1 e n-2 < 85%	<input type="checkbox"/>		

Ficha do Município

MIRANDA DO DOURO

1.º Trimestre de 2015

H. Resumo das Receitas e das Despesas (ano n-1):

(em euros)

Receitas					Despesas			Saldo Orçamental para a gestão seguinte
Correntes	Capital	Saldo Orçamental da gestão anterior	Reposições não abatidas	Total	Correntes	Capital	Total	
1	2	3	4	5	6	7	8	9
9.082.182	1.900.463	716.403	2.983	11.702.031	7.392.097	3.031.300	10.423.397	1.278.634

I. Despesa com pessoal (período homólogo):

1. Ano n-1	687.093	Variação	Valor (2 - 1)	13.737
2. Ano n	700.831		% (2-1)/1	2,00%

J. Pessoal ao serviço (período homólogo):

1. Ano n-1	157	Variação	Valor (2 - 1)	-6
2. Ano n	151		% (2-1)/1	-3,82%

L: Cumprimento dos deveres de informação:

Sim (com alguns mapas entregues depois da data limite)