

Dados de tráfego das EN, EM e arruamentos em geral relativos ao ano de 2013 (contagens)
 Dados de tráfego das vias do centro histórico de Miranda do Douro relativos ao ano de 2003.
 Dados de tráfego do IC5 relativos ao ano de 2012 (previsão).

ESCALA DE CORES Lden - dB(A)
 APA, 2007

- > 50,0 dBA
- > 55,0 dBA
- > 60,0 dBA
- > 65,0 dBA
- > 70,0 dBA

MÉTODO DE CÁLCULO

NMPB96 e XP S 31-133
 NP4361-2 (ISO 9613)

LEGENDA

- Edifícios
- Rodovias
- Indústrias
- Limite do Município
- Ponto de Validação
- Curvas de Nível

ELABORADO POR



CLIENTE

Câmara Municipal de Miranda do Douro

TÍTULO

Mapa de Ruído do Município de Miranda do Douro - Indicador Lden -

CARTA

Anexo II - Carta 2.1 - A

ESCALA

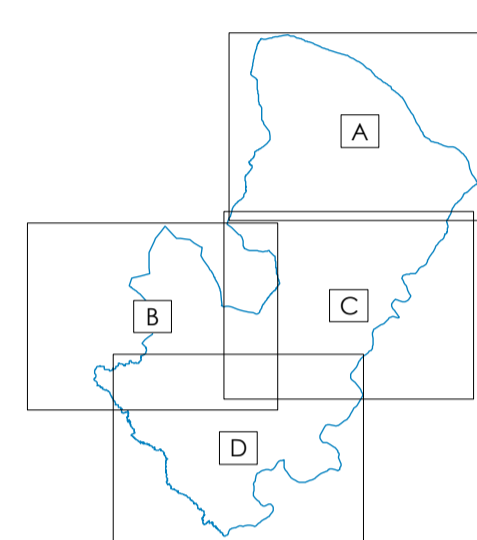
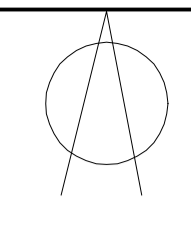
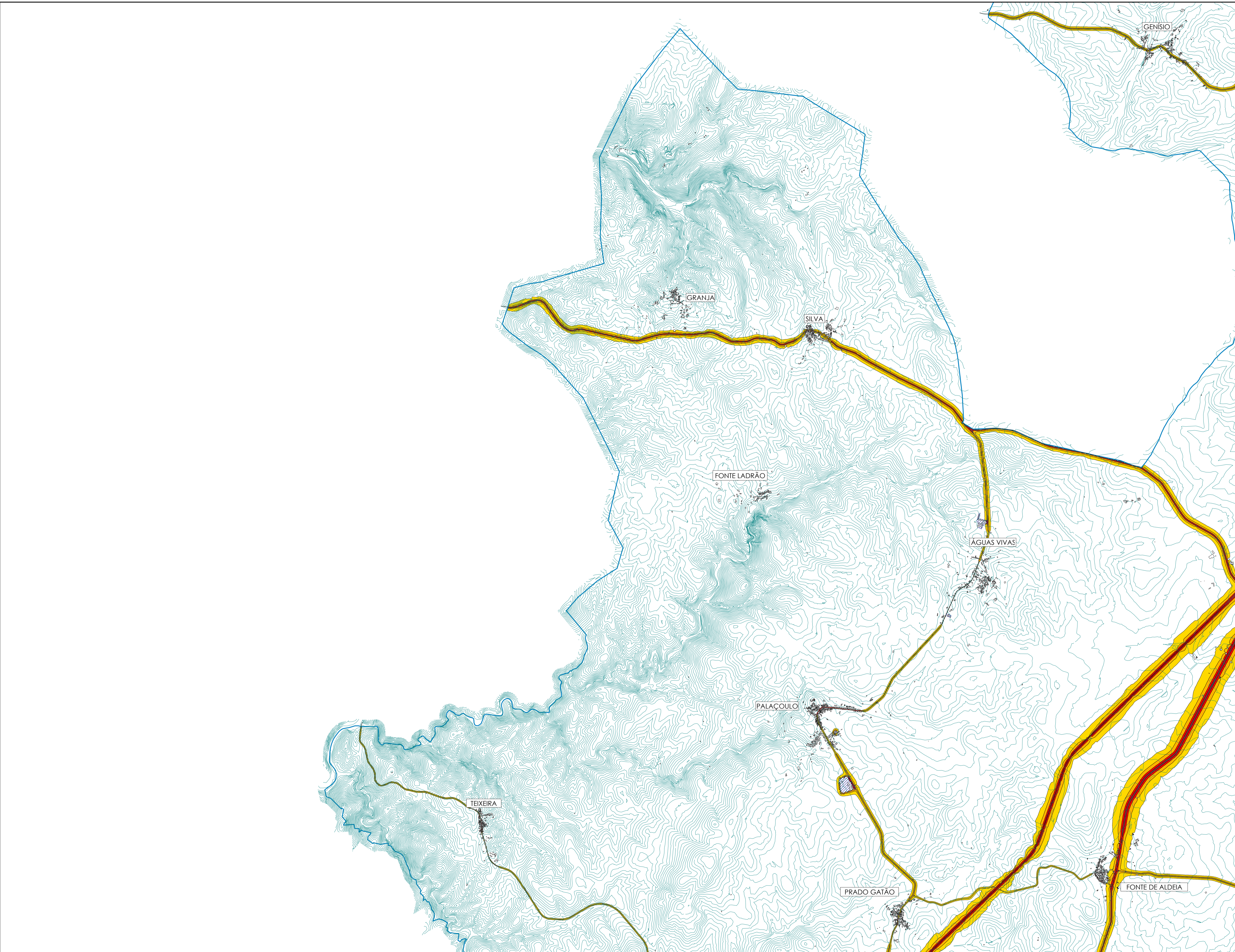
1/25 000

DATA

Junho 2013

REFERÊNCIA

12_087_MRP01



Dados de tráfego das EN, EM e arruamentos em geral relativos ao ano de 2013 (contagens)
 Dados de tráfego das vias do centro histórico de Miranda do Douro relativos ao ano de 2003.
 Dados de tráfego do IC5 relativos ao ano de 2012 (previsão).

ESCALA DE CORES Lden - dB(A)
 APA, 2007

- > 50,0 dBA
- > 55,0 dBA
- > 60,0 dBA
- > 65,0 dBA
- > 70,0 dBA

MÉTODO DE CÁLCULO

NMPB96 e XP S 31-133
 NP4361-2 (ISO 9613)

LEGENDA

- Edifícios
- Rodovias
- Indústrias
- Limite do Município
- Ponto de Validação
- Curvas de Nível

ELABORADO POR



CLIENTE

Câmara Municipal de Miranda do Douro

TÍTULO

Mapa de Ruído do Município de Miranda do Douro - Indicador Lden -

CARTA

Anexo II - Carta 2.1 - B

ESCALA

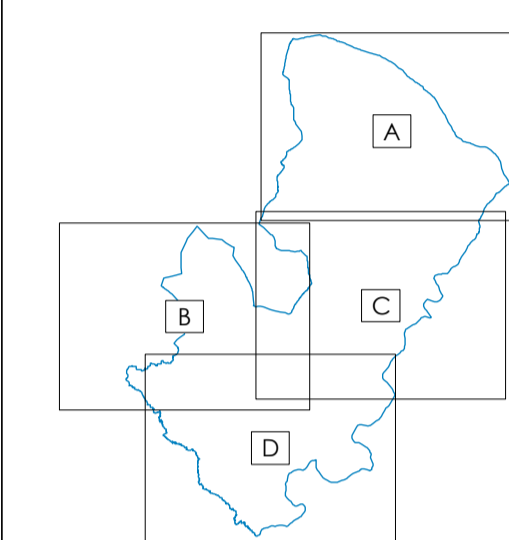
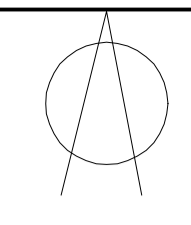
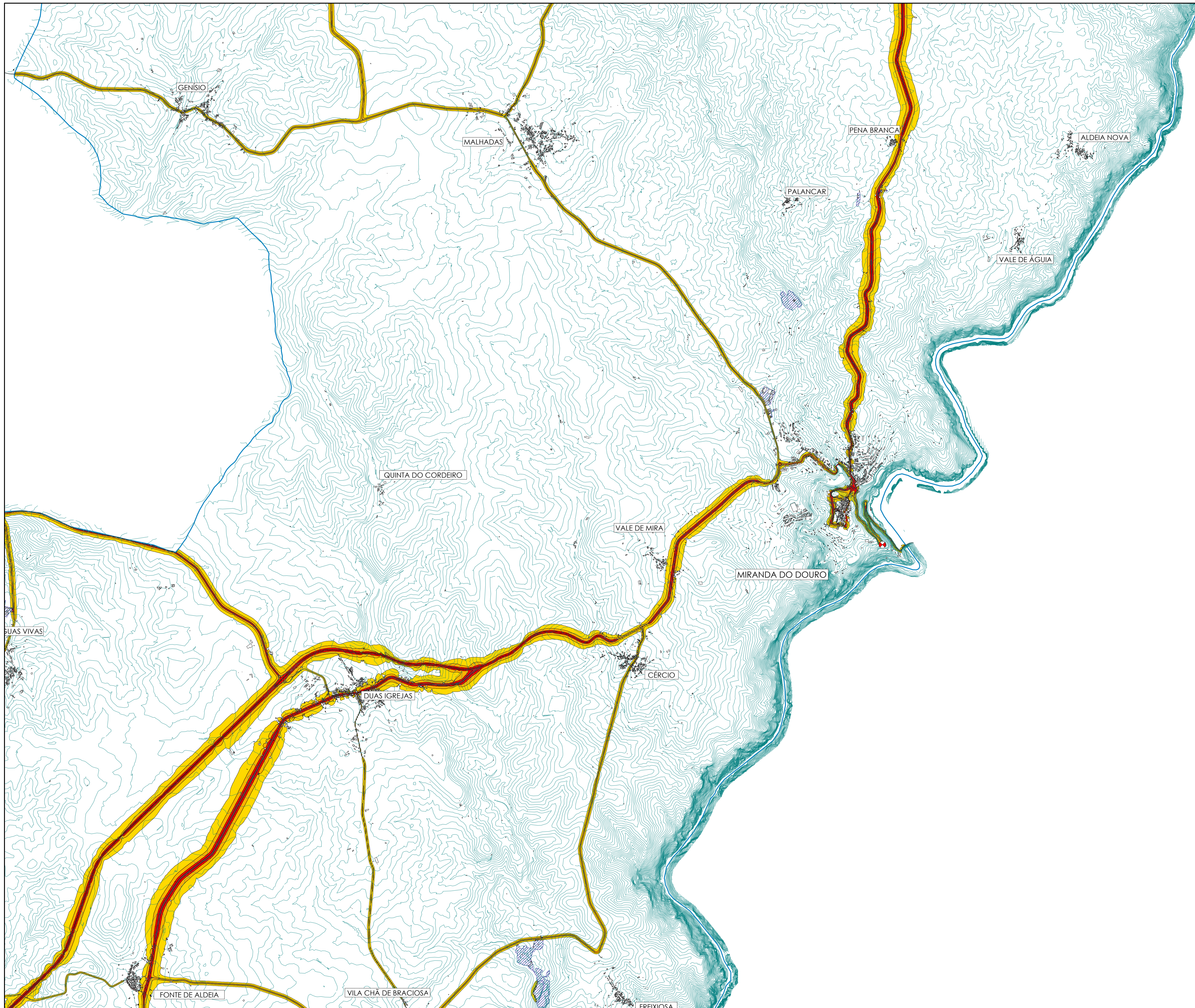
1/25 000

DATA

Junho 2013

REFERÊNCIA

12_087_MRPMD1



Dados de tráfego das EN, EM e arruamentos em geral relativos ao ano de 2013 (contagens)

Dados de tráfego das vias do centro histórico de Miranda do Douro relativos ao ano de 2003.

Dados de tráfego do IC5 relativos ao ano de 2012 (previsão).

ESCALA DE CORES Lden - dB(A)
APA, 2007

- > 50,0 dBA
- > 55,0 dBA
- > 60,0 dBA
- > 65,0 dBA
- > 70,0 dBA

MÉTODO DE CÁLCULO

NMPB96 e XP S 31-133
NP4361-2 (ISO 9613)

LEGENDA

- Edifícios
- Rodovias
- Indústrias
- Limite do Município
- Ponto de Validação
- Curvas de Nível

ELABORADO POR



CLIENTE

Câmara Municipal de Miranda do Douro

TÍTULO

Mapa de Ruído do Município de Miranda do Douro - Indicador Lden -

CARTA

Anexo II - Carta 2.1 - C

ESCALA

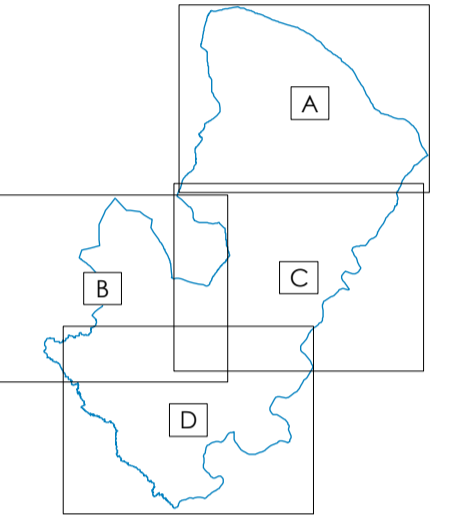
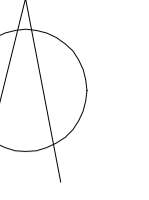
1/25 000

DATA

Junho 2013

REFERÊNCIA

12_087_MRP01



Dados de tráfego das EN, EM e arranjos em geral relativos ao ano de 2013 (contagens)
 Dados de tráfego das vias do centro histórico de Miranda do Douro relativos ao ano de 2003.
 Dados de tráfego do IC5 relativos ao ano de 2012 (previsão).

ESCALA DE CORES Lden - dB(A)
 APA, 2007

- > 50,0 dBA
- > 55,0 dBA
- > 60,0 dBA
- > 65,0 dBA
- > 70,0 dBA

MÉTODO DE CÁLCULO

NMPB96 e XP S 31-133
 NP4361-2 (ISO 9613)

LEGENDA

- Edifícios
- Rodovias
- Indústrias
- Limite do Município
- Ponto de Validação
- Curvas de Nível

ELABORADO POR



CLIENTE

Câmara Municipal de Miranda do Douro

TÍTULO

Mapa de Ruído do Município de Miranda do Douro
 - Indicador Lden -

CARTA

Anexo II - Carta 2.1 - D

ESCALA

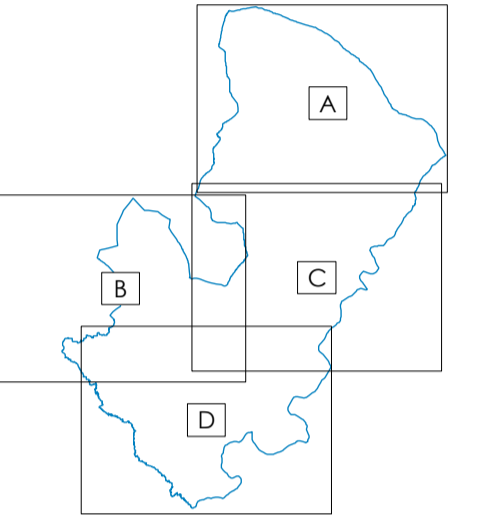
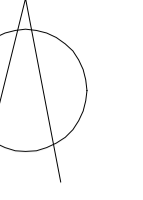
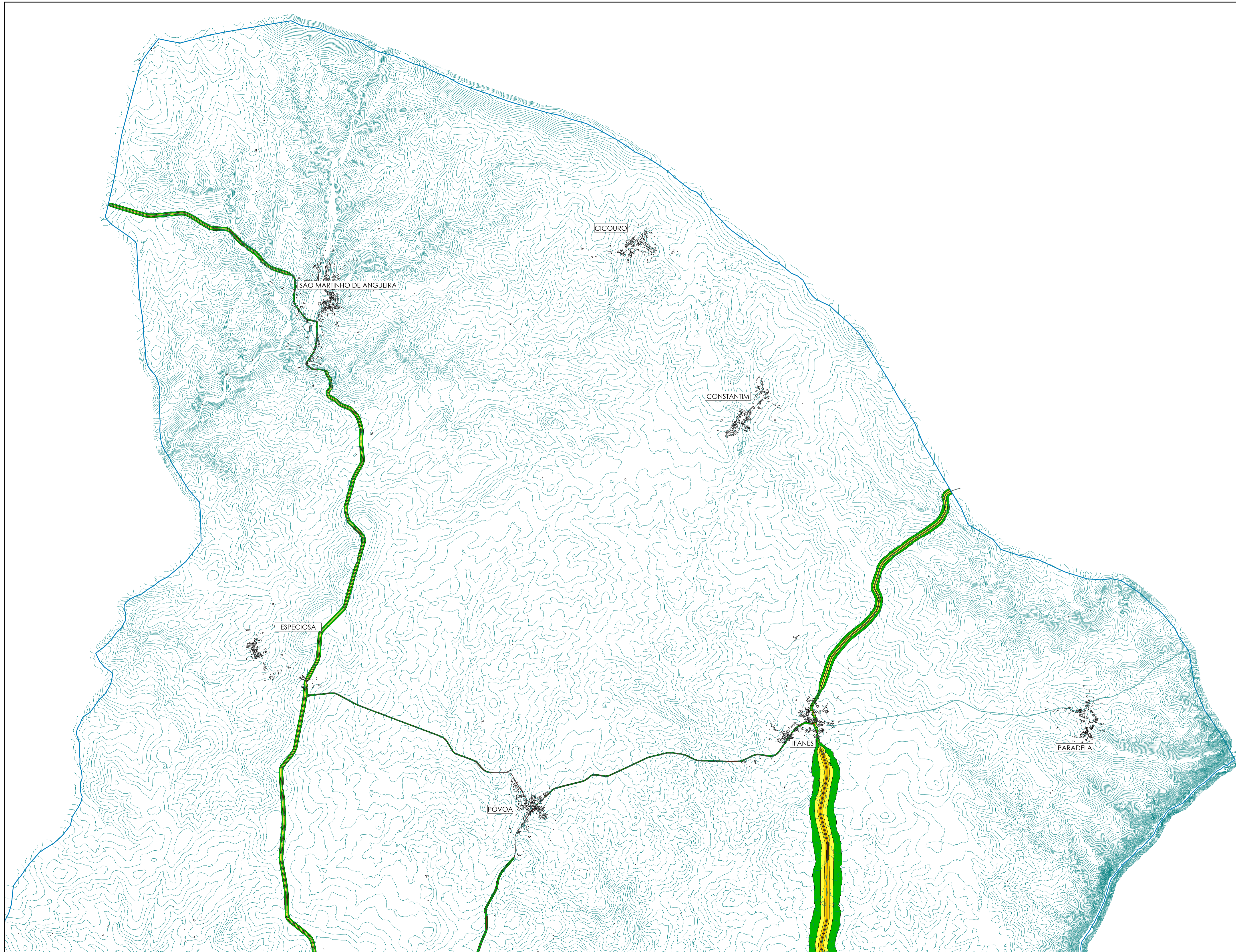
1/25 000

DATA

Junho 2013

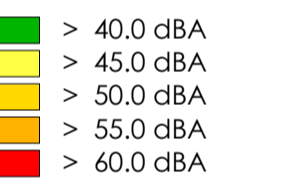
REFERÊNCIA

12_087_MRPM01



Dados de tráfego das EN, EM e arruamentos em geral relativos ao ano de 2013 (contagens)
 Dados de tráfego das vias do centro histórico de Miranda do Douro relativos ao ano de 2003.
 Dados de tráfego do IC5 relativos ao ano de 2012 (previsão).

ESCALA DE CORES Ln - dB(A)
 APA, 2007



MÉTODO DE CÁLCULO

NMPB96 e XP S 31-133
 NP4361-2 (ISO 9613)

LEGENDA

- Edifícios
- Rodovias
- Indústrias
- Limite do Município
- Ponto de Validação
- Curvas de Nível

ELABORADO POR



CLIENTE

Câmara Municipal de Miranda do Douro

TÍTULO

Mapa de Ruído do Município de Miranda do Douro
 - Indicador Ln -

CARTA

Anexo II - Carta 2.2 - A

ESCALA

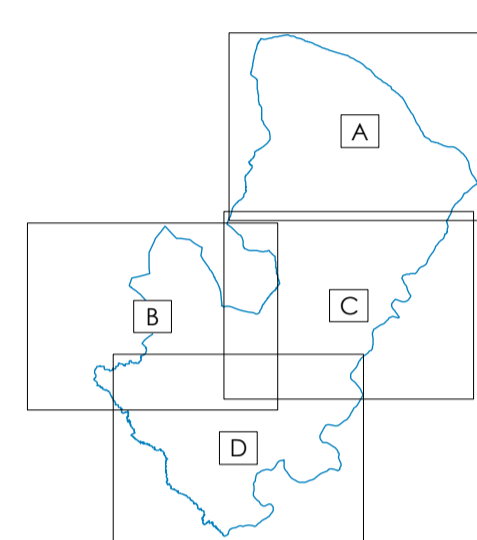
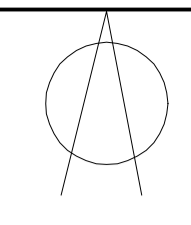
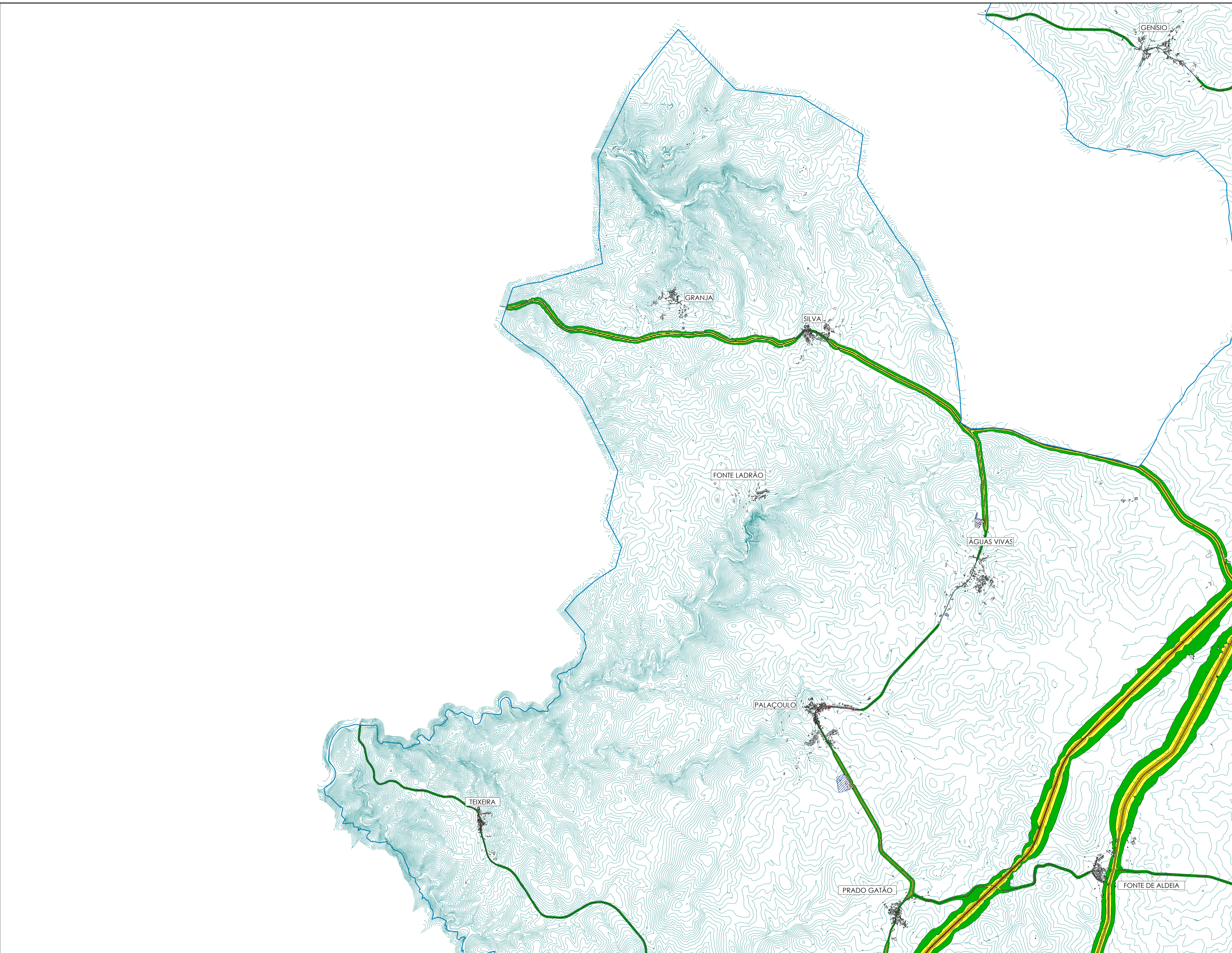
1/25 000

DATA

Junho 2013

REFERÊNCIA

12_087_MRP01



Dados de tráfego das EN, EM e arruamentos em geral relativos ao ano de 2013 (contagens)
 Dados de tráfego das vias do centro histórico de Miranda do Douro relativos ao ano de 2003.
 Dados de tráfego do IC5 relativos ao ano de 2012 (previsão).

ESCALA DE CORES Ln - dB(A)
 APA, 2007



MÉTODO DE CÁLCULO

NMPB96 e XP S 31-133
 NP4361-2 (ISO 9613)

LEGENDA

- Edifícios
- Rodovias
- Indústrias
- Limite do Município
- Ponto de Validação
- Curvas de Nível

ELABORADO POR



CLIENTE

Câmara Municipal de Miranda do Douro

TÍTULO

Mapa de Ruído do Município de Miranda do Douro
 - Indicador Ln -

CARTA

Anexo II - Carta 2.2 - B

ESCALA

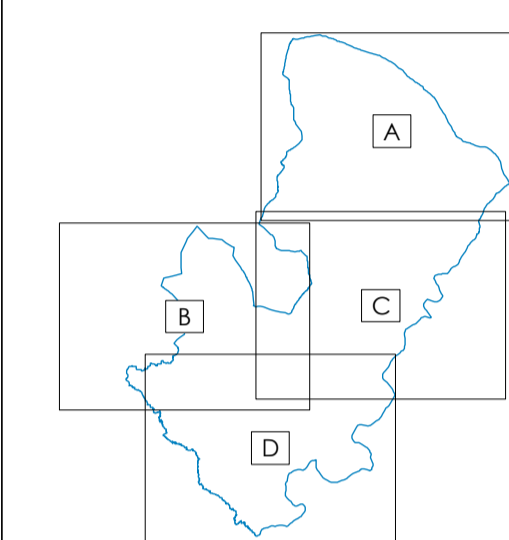
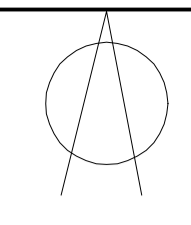
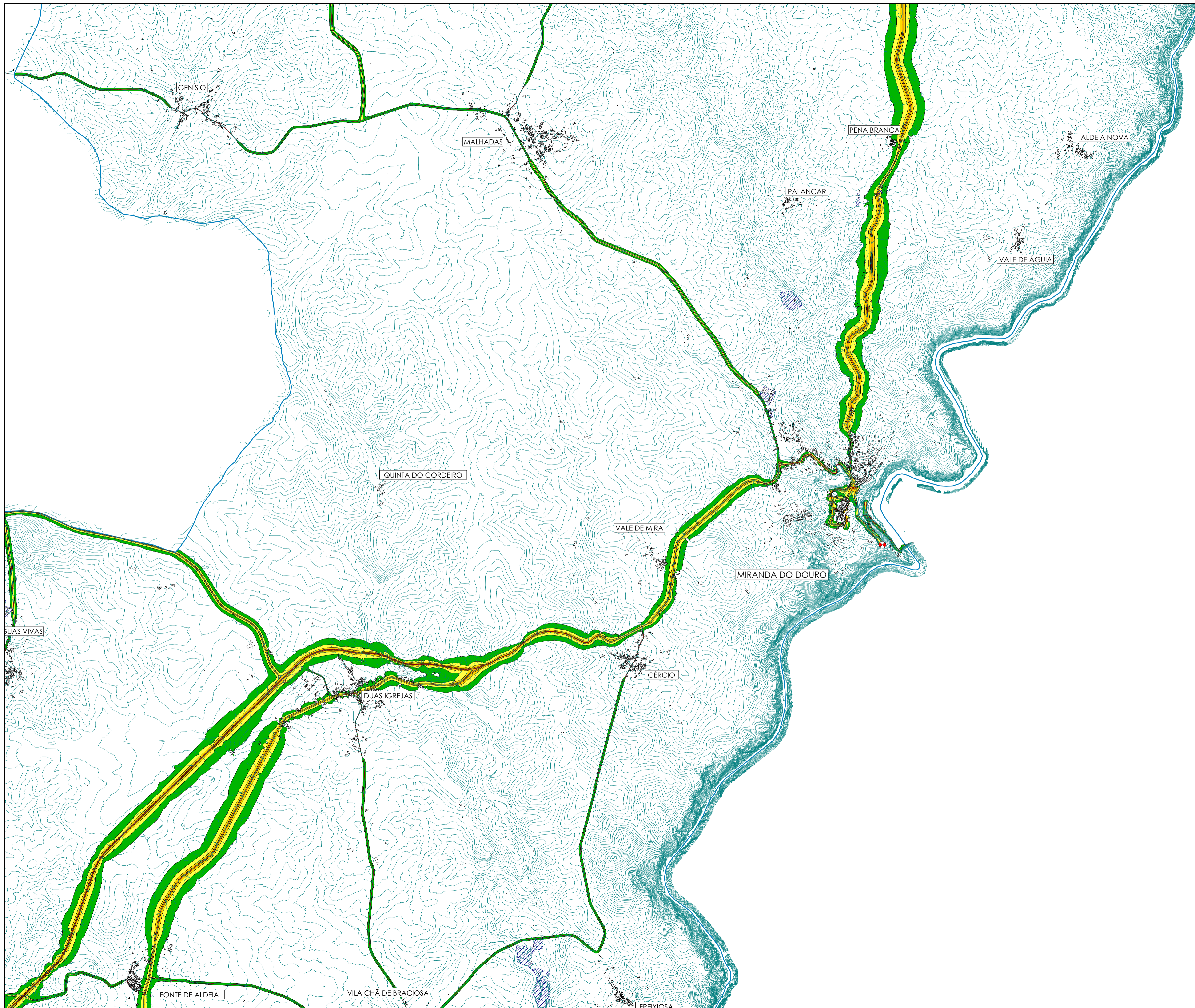
1/25 000

DATA

Junho 2013

REFERÊNCIA

12_087_MRPMD1

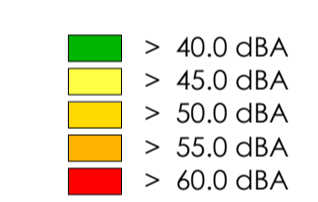


Dados de tráfego das EN, EM e arruamentos em geral relativos ao ano de 2013 (contagens)

Dados de tráfego das vias do centro histórico de Miranda do Douro relativos ao ano de 2003.

Dados de tráfego do IC5 relativos ao ano de 2012 (previsão).

ESCALA DE CORES Ln - dB(A)
APA, 2007



MÉTODO DE CÁLCULO

NMPB96 e XP S 31-133
NP4361-2 (ISO 9613)

LEGENDA

- Edifícios
- Rodovias
- Indústrias
- Limite do Município
- Ponto de Validação
- Curvas de Nível

ELABORADO POR



CLIENTE

Câmara Municipal de Miranda do Douro

TÍTULO

Mapa de Ruído do Município de Miranda do Douro
- Indicador Ln -

CARTA

Anexo II - Carta 2.2 - C

ESCALA

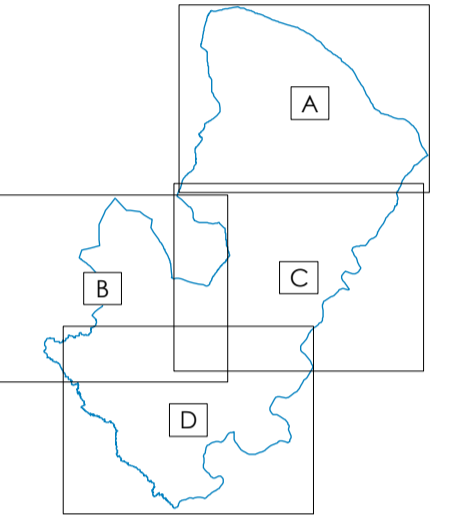
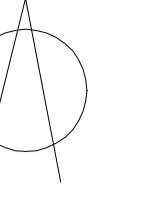
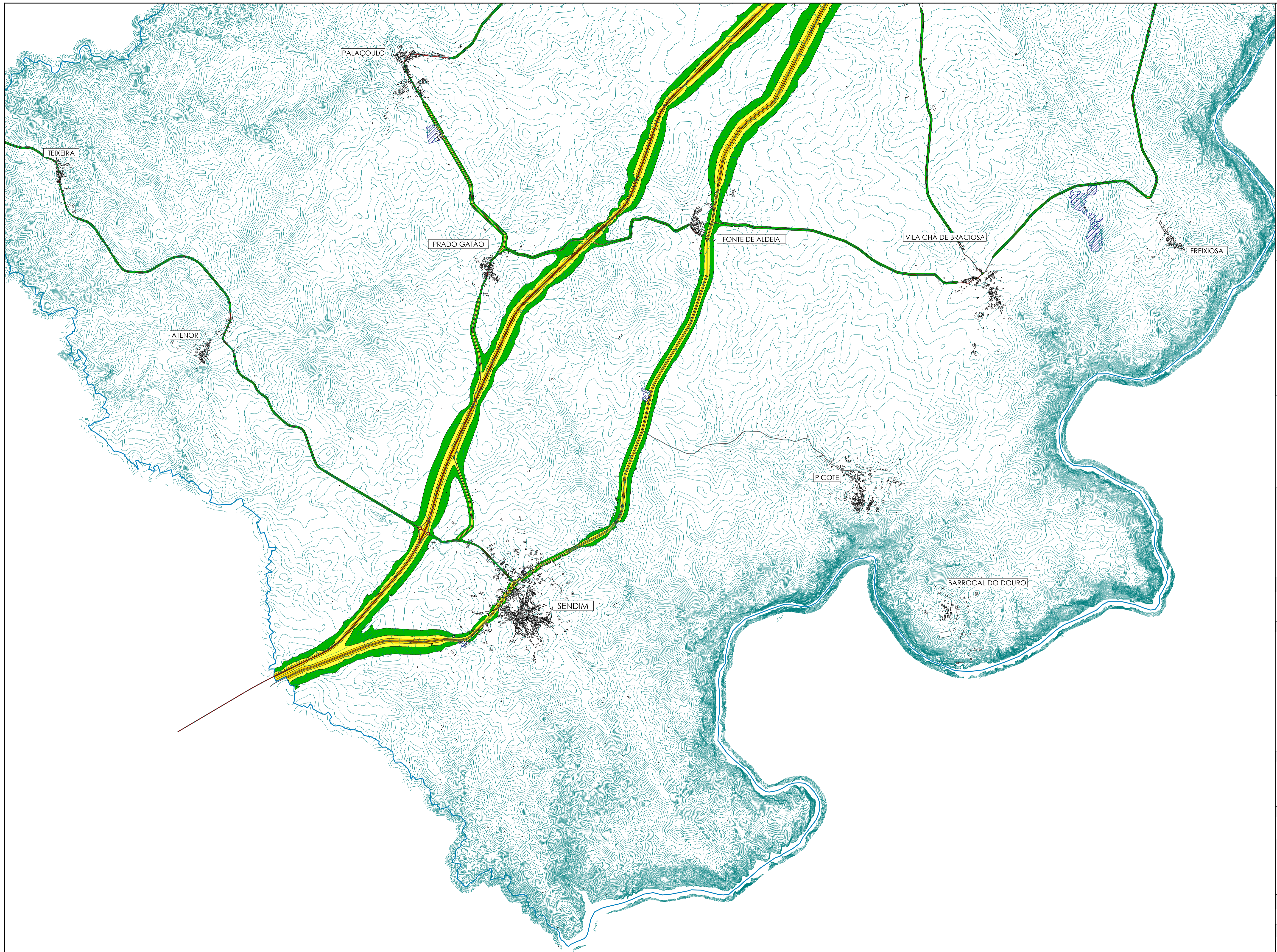
1/25 000

DATA

Junho 2013

REFERÊNCIA

12_087_MRP01



Dados de tráfego das EN, EM e arruamentos em geral relativos ao ano de 2013 (contagens)
 Dados de tráfego das vias do centro histórico de Miranda do Douro relativos ao ano de 2003.
 Dados de tráfego do IC5 relativos ao ano de 2012 (previsão).

ESCALA DE CORES Ln - dB(A)
 APA, 2007

- > 40,0 dBA
- > 45,0 dBA
- > 50,0 dBA
- > 55,0 dBA
- > 60,0 dBA

MÉTODO DE CÁLCULO

NMPB96 e XP S 31-133
 NP4361-2 (ISO 9613)

LEGENDA

- Edifícios
- Rodovias
- Indústrias
- Limite do Município
- Ponto de Validação
- Curvas de Nível

ELABORADO POR



CLIENTE

Câmara Municipal de Miranda do Douro

TÍTULO

Mapa de Ruído do Município de Miranda do Douro
 - Indicador Ln -

CARTA

Anexo II - Carta 2.2 - D

ESCALA

1/25 000

DATA

Junho 2013

REFERÊNCIA

12_087_MRPMD1